

Portare “Elasto” in azienda: l'esperienza Unigomma

di Paolo Pontremolesi, Direzione Vendite e Marketing Z-Lab



Z-Lab, software house bergamasca fondata nel 1985, sviluppa sistemi informativi modulari e specializzati per la produzione, il magazzino e la logistica delle PMI. Le soluzioni Z-Lab sono basate sulla piattaforma gestionale AdHoc di Zucchetti, su cui sono state sviluppate le verticalizzazioni orientate ai vari settori produttivi: meccanica, gomma e plastica, macchine e impianti speciali.

Elasto è il sistema informativo specifico per le aziende che stampano gomma. In questo articolo si riportano le esperienze e le considerazioni di Unigomma, azienda del distretto bergamasco che lo ha adottato con successo

tecnologico, la soluzione adottata non consentiva la crescita richiesta dal business Unigomma.

Così, dopo aver comunque passato l'anno 2000 e l'avvento dell'euro, l'azienda era alla ricerca di un sistema integrato e specializzato, che recepisce tutta l'organizzazione aziendale esistente e che potesse portarla a nuovi traguardi di efficienza, produttività e qualità richiesti dai mercati in cui l'azienda stava crescendo.

La società

Unigomma, fondata nel 1990 da un gruppo di persone con consolidata esperienza su elastomeri e PTFE, si è orientata sin da subito verso quei mercati strategici in cui, grazie a qualità, servizio e competitività, si è affermata nel corso degli anni. L'azienda è, infatti, attiva nei settori automotive, alimentare, valvole e raccordi, elettrodomestici, idraulica, oleodinamica e pneumatica.

L'export rappresenta oltre il 70% del fatturato e questo, insieme alle molteplici certificazioni ottenute dal sistema qualità, vale come garanzia sia per i clienti storici sia per i nuovi progetti.

L'azienda ha puntato sui sistemi

informativi sin dai primi anni di attività. Nel corso degli anni '90 si è dotata di un programma in Cobol su sistema operativo Unix, fortemente personalizzato, in grado di fornire risposte sia alle esigenze amministrative che alle principali necessità operative: ordini, giacenze, lavorazioni, stampi.

Il programma ha accompagnato l'azienda per vari anni, ma le difficoltà sono aumentate con le nuove esigenze di controllo della produzione, del sistema qualità, di tempestività nelle risposte ai clienti. L'azienda ha quindi attivato altre procedure, basate su Microsoft Office e staccate dal sistema principale, e per questo laboriose nella loro gestione. Inoltre, anche sul fronte

Il progetto elasto

Nello stesso periodo (tra il 2004 e il 2005), Z-Lab stava lavorando al progetto Elasto, un sistema informativo specializzato e completo per le aziende del settore gomma. Elasto non voleva essere l'ennesimo programma personalizzato per ogni azienda che lo adottasse, ma una piattaforma standard di settore, completa e flessibile, già in grado, da subito, di assolvere le esigenze aziendali e di crescere, in seguito, con l'evoluzione del business. Con queste premesse, la scelta di Elasto per Unigomma è stata naturale, anche se hanno contribuito al successo del progetto, oltre al software, anche l'attenzione, da parte della software house, agli aspetti organizzativi, come la “continuità”

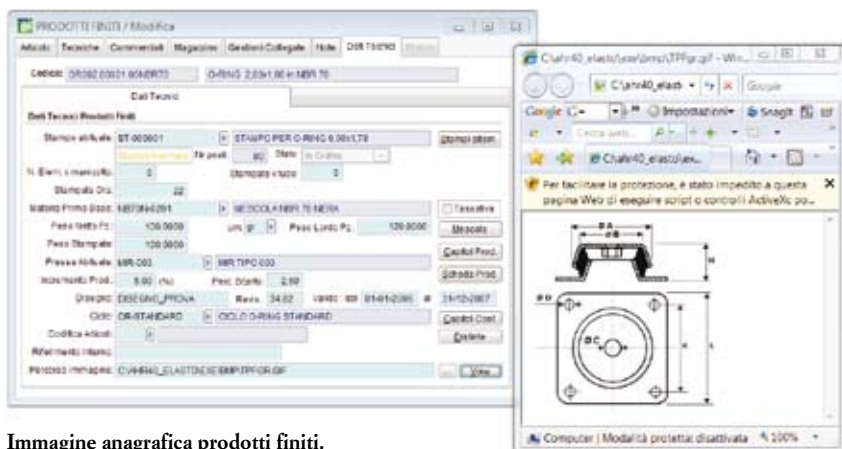


Immagine anagrafica prodotti finiti.

nel lavoro, la formazione agli utilizzatori, l'importazione dei dati storici e altri dettagli. Questo ha consentito il passaggio pressoché indolore e senza discontinuità al nuovo sistema da parte di tutta l'organizzazione aziendale.

Rileggendo il progetto a posteriori, emergono alcuni aspetti significativi e qualche spunto di riflessione. Innanzitutto, l'obiettivo, condiviso a priori, non è stato quello di installare il software, ma di portare l'intera azienda ad usare Elasto per tutti i suoi processi: dalle offerte agli ordini, dalle mescole agli stampi, passando ovviamente per la produzione e il servizio qualità.

La versatilità

L'implementazione di Elasto non ha richiesto interventi di personalizzazione software, ma un'attenta e articolata configurazione dei vari parametri del programma in base alle abitudini e alle peculiarità di Unigomma, che sono state ampiamente recepite: ad esempio le schede di produzione e le schede di controllo ricalcano quelle già in uso in azienda.

Partendo dalla certezza che il software fosse adeguato alle esigenze aziendali, i responsabili del progetto hanno potuto concentrarsi sull'importazione dei dati tecnici, commerciali e gestionali sparsi nei vari programmi, portando agli operatori un

sistema pressoché pronto all'operatività quotidiana.

Per quanto riguarda la formazione agli operatori, sono state sufficienti poche ore per apprendere i rudimenti dell'utilizzo del programma, insieme a qualche giorno di affiancamento per mettere il personale in condizione di affrontare autonomamente tutti i casi pratici della propria attività. Le domande emerse hanno trovato risposta tempestiva ed esauriente da Z-Lab, che offre supporto telefonico e teleassistenza su Elasto.

Un'attività significativa del progetto Unigomma è stata la pianificazione attenta delle attività preliminari e delle prime fasi di utilizzo della procedura. Ciò ha permesso di non interferire con la normale operatività aziendale, di passare ad Elasto in maniera "morbida" e indolore e di ottenere il massimo livello di supporto nelle fasi cruciali del progetto.

Elasto copre tutti i processi del core-business aziendale: le offerte, gli ordini da clienti, gli approvvigionamenti dai fornitori, la produzione, le lavorazioni successive, i controlli di qualità, il confezionamento e lo stoccaggio, la spedizione.

L'operatività

Per mostrare meglio come Elasto affronta le problematiche della tipica azienda di stampaggio, di seguito riportiamo alcune schermate signifi-

cative e qualche commento sul loro utilizzo in Unigomma.

Per quanto riguarda l'area commerciale, Elasto entra in gioco dall'offerta, con i preventivi relativi alle mescole e stampi, che considerano anche costi di attrezzaggio, di trasporto e commerciali (agente). Ogni preventivo viene archiviato nel sistema ed è disponibile per le elaborazioni richieste dalle norme ISO TS 16949.

Successivamente è possibile precisare ulteriormente le informazioni dell'articolo in preventivazione, elaborando la scheda costi, che gestisce il dettaglio delle fasi di lavorazione e i relativi costi, definendo anche i prezzi per scaglione di quantità. Queste informazioni diventeranno poi la base del ciclo di lavoro al momento del lancio di produzione.

Al momento della conferma di un'offerta da parte di un cliente, Elasto crea automaticamente il relativo ordine, singolo o a programma, utilizzando i prezzi per quantità e le altre informazioni dell'offerta stessa. E' possibile inviare automaticamente al cliente la conferma d'ordine con le condizioni di fornitura in formato PDF. Dopo l'inserimento degli ordini, il sistema è interrogabile attraverso l'inquiry, che visualizza la situazione di tutti gli articoli in produzione in un'unica schermata. Sono possibili diverse visualizzazioni per fase di lavoro, per magazzino, per fornitore (terzista); questo consente all'utente di rispondere immediatamente alle domande di colleghi e clienti su disponibilità, tempi di consegna, problemi e/o ritardi nelle lavorazioni.

I fabbisogni di mescole e stampi vengono calcolati dagli ordini inseriti e proposti in automatico (come proposte d'acquisto o PDA), seguendo criteri di approvvigionamento come: fabbisogno puro, minor costo, fornitore preferenziale, lotto economico di acquisto. L'operatore può confermare la proposta o variare i dati prima

